



Aufbauanleitung

Eine Welt Forum Aachen e. V.
Projekt Gutes Leben 2.0

Aufbauanleitung GLOBALER SUPERMARKT

Bitte lesen Sie zunächst die Aufbauanleitung sorgfältig durch und kontrollieren Sie die gelieferten Gegenstände an Hand der Checkliste auf Vollständigkeit.

Elemente der Lernstation

Produktstationen für den interaktiven Einkauf

- » 4 Stellwände für je 2 Produktschwerpunkte in Z-Form (jede Stellwand besteht aus einem Mittelteil (Breite 1m, Höhe 2m) und 2 Seitenteilen (jeweils Breite 0,60m, Höhe 2m))
- » Verschiedene Regalbretter für die Stellwände
- » Produktbeispiele und Produktkarten pro Produktschwerpunkt
- » 1 Kassentresen bestehend aus 2 Elementen (0,60m x 0,60m x 1,10m und 0,60m x 0,60m x 1m) mit PC, Bildschirm, Barcodescanner und Drucker

Konsumturm

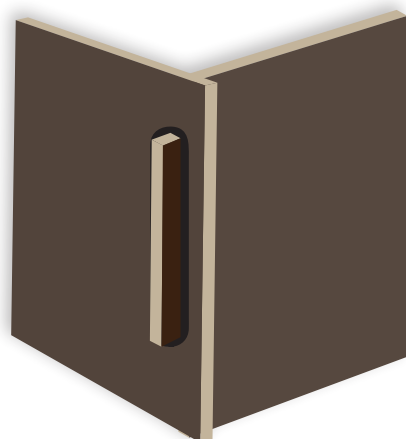
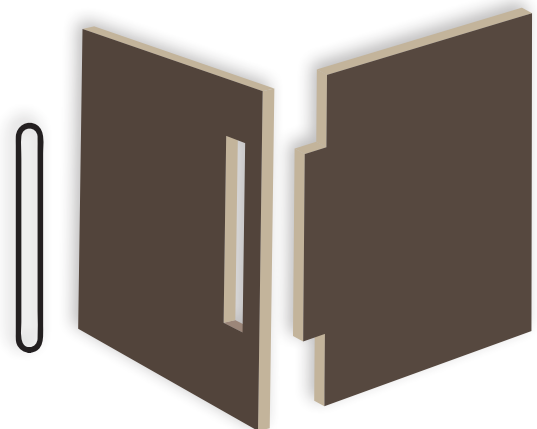
- » 2 Jenga-Türme mit Ereigniskarten
- » 1 Stellwand (Breite 1m, Höhe 2m) „7 Ideen für Deinen Konsum“

 Eine genaue Aufstellung der Bestandteile der Lernstation GLOBALER SUPERMARKT finden Sie in der Checkliste

Stecksystem





Alle Stellwände werden mit einem Stecksystem miteinander verbunden und an den Enden mit Gummiringen fixiert. (Foto Gummiringe)

Der Vorteil des Stecksystems ist, dass die Lernstation komplett in seine Einzelteile zerlegt werden kann. Dadurch ist weniger Volumen für den Transport nötig und die einzelnen Elemente sind nicht so schwer.



Erlebnisraum Interaktiver Einkauf

Es gibt 4 Produktstationen (Elemente) mit je 2 Produktbereichen:

-  Computer & Handy – Schreibwaren
-  Shirts & Jeans – Sportwaren
-  Getränke – Süßwaren
-  Fleisch & Milchprodukte – Kosmetik

Jede Produktstation besteht in der Grundform aus:

1 Mittelteil
(1m x2m)

Auf jeder Seite steht der Name des jeweiligen Produktbereiches



Die Seitenelemente werden in Z-Form am Mittelteil angebracht. Von vorne gesehen zeigt das Seitenelement immer auf der rechten Seite nach vorne.



Außenflächen:

- 1 Infowand mit den Bewertungskriterien
- 1 Infowand mit Logo der Lernstation

2 Seitenteile
(je 0,60m x 2 m)

Innenflächen:

Infowand mit Fotos und Texten zum jeweiligen Produktbereich (siehe Begleitheft S. 16 – 27)



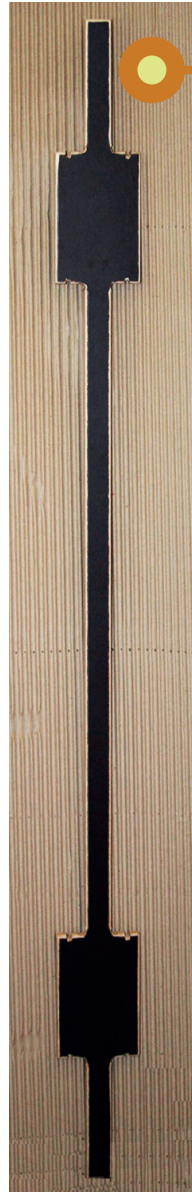
Produktkartenhalterung



2 Bretter mit je 20 Haken
(0,90m x 0,50m)

2 Abstandhalter
(0,90m x 5 cm)

Kiste mit Produktbeispiele
und Produktkarten



Kiste(n) mit Regalbrettern
und Gummiringen

- 👁 Eine genaue Auflistung pro Produktbereich finden Sie in der Checkliste

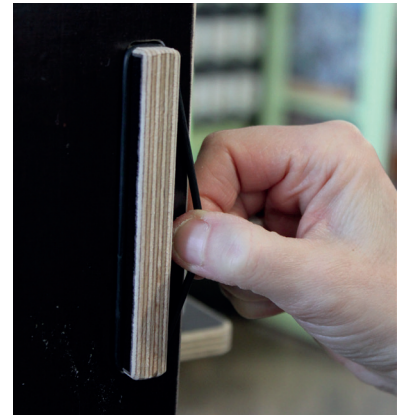


Aufbau Produktstationen



Aufbau Schritt für Schritt

1. Zunächst ordnen Sie jedem Mittelteil die jeweiligen 2 Seitenteile zu.
2. Dann ordnen Sie die Kisten mit Regalbrettern und Kisten mit Produktbeispielen den jeweiligen Stellwänden zu.
3. In den Kisten mit den Regalbrettern befinden sich die Gummiringe für die jeweilige Stellwand.
4. Beginnen Sie nun mit einem Mittelteil: 2 Personen halten das Mittelteil fest, eine weitere Person steckt das Seitenteil an der Seite fest und zieht die Gummiringe über die Vorsprünge.
5. Achten Sie darauf, dass die Infowand (Seitenteil) bei jedem Produktbereich von Vorne gesehen auf der rechten Seite nach vorne zeigt, wobei die Infowand mit den Fotos jeweils innen ist.
6. Stecken Sie nun das Seitenteil auf der anderen Seite in die entgegengesetzte Richtung fest und befestigen Sie die Gummiringe.
7. Nun befestigen Sie die Regalbretter von beiden Seiten. Dazu müssen die Regale von einer Seite festgehalten (sonst fallen Sie raus!) und von der anderen Seite mit den Gummiringen fixiert werden. Eine Aufstellung der zum jeweiligen Produktbereich gehörigen Regalbretter finden Sie in der Checkliste.
8. Achtung: die Rückwand der Regalbretter zeigt immer nach unten. Einzige Ausnahme: Sportwaren, 2 Regalbretter 20x20, über den Produktkarten. Hier zeigt die Rückenwand nach oben!
9. Wenn die Regalbretter befestigt sind stecken Sie auf jeder Seite einen Abstandhalter längs in die Mitte der Stellwand und befestigen die Gummiringe.
10. Schließlich werden auf jeder Seite die Hakenbretter befestigt. Zunächst müssen sie auf der rechten Seite in das Seitenelement gesteckt und mit Gummiringen fixiert werden. Auf der linken Seite rasten sie in den Abstandhalter ein. Befestigen Sie auch hier die Gummiringe.
11. Damit steht das Grundelement der Produktstation. Bauen Sie nun die restlichen 3 Produktstationen in der gleichen Weise auf.
12. Nun füllen Sie die Regale mit den Produkten aus der entsprechenden Kiste mit Produktbeispielen (eine Liste der Produkte finden Sie in der Checkliste)
13. Zum Schluss hängen Sie die Produktkarten an die Haken. Bei allen Stationen gibt es 20 verschiedene Produktkarten je 3-mal. Hängen Sie an jeden Haken 3 Karten des gleichen Produktes auf. Ausnahme ist der Produktbereich Computer & Handy: hier gibt es nur 3 x 10 Karten.



Aufbau Kassenelement(e)

Es gibt zwei Kassenelemente, die entweder nebeneinander einen Kassentresen bilden, oder getrennt aufgestellt werden.

Werden sie getrennt aufgestellt, dient ein Element als eigentliche Kasse (mit Bildschirm, Drucker und Barcodescanner), das andere Element dient als zusätzlicher Infopoint.

Hier könnte beispielsweise ein Schullaptop aufgestellt werden. Der beiliegende USB-Stick enthält das Kassensprogramm, das auf jedem üblichen Rechner ausgeführt werden kann. Mit dem 2. Barcodescanner können die SchülerInnen einzelne Produkte einscannen und am Bildschirm Bewertungen lesen.

⊖ Bestandteile der Kassenelemente:

- » Element 1 Kasse:
 - 3x 1,10x0,60m (Vorderfront und 2 Seitenteile),
 - 3x 0,60m x 0,60m (Böden)
- » Element 2 Kasse oder Infopoint:
 - 3x 1,00x0,60m (Vorderfront und 2 Seitenteile),
 - 3x 0,60m x 0,60m (Böden)
- » Kiste „Kasse 1“
- » Kiste „Kasse 2 – Körbe & Taschen“
- » Kiste „Kasse 3 – Drucker“
- » Kiste „Kasse 4 – Bildschirm und Tastatur“



Aufbau Schritt für Schritt:

1. Sie beginnen mit der Vorderfront 1,10m x 0,60 und einem Seitenteil, indem Sie beide Elemente zusammenstecken und mit den Gummiringen fixieren.

Die Gummiringe befinden sich in der Kiste „Kasse 1“

2. Während eine Person die beiden Elemente festhält, steckt die dritte Person den unteren Boden in die Elemente
3. Nun folgen das 2. Seitenteil und dann die beiden anderen Böden.
4. In gleicher Weise wird das kleinere Kassenelement (1,00m x 0,60m) aufgebaut.
5. Nun nehmen Sie aus der Kiste „Kasse 1“ 4 Haken und schrauben sie an die Seiten und Frontwand des kleineren Kassenelements (siehe vorgebohrte Löcher) und hängen die Taschen (Papier, Baumwolle, Plastik und Recyclingkunststoff) aus Kiste „Kasse 2“ an die Haken
6. Die restlichen Materialien der Kiste „Kasse 1“ (Ordner mit ausgedruckten Kassenzetteln und Ausdruck der Barcodes und Anleitung Kassensprogramm, 4 Kladden und A 5 Papier) werden in das Regalfach geräumt.

Hier können Sie auch die ausgedruckten Einkaufsaufträge (M1) und Arbeitsblätter (M2) aufbewahren

Technik Kasse

Die Kasse sollte in der Nähe einer Steckdose stehen, damit die Kabel nicht zu sehr im Raum liegen.

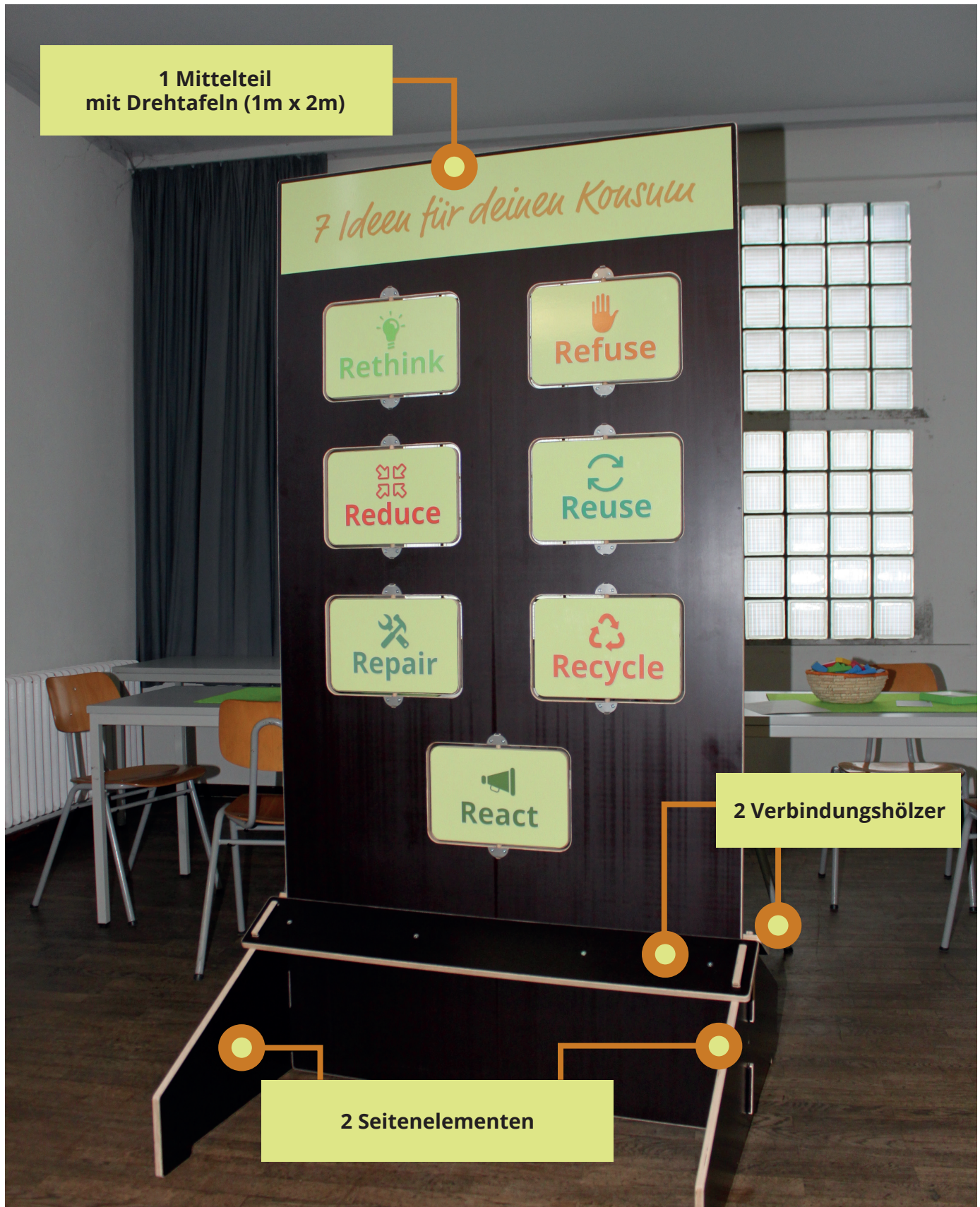
Das höhere Element (1,10m) mit dem Logo GLOBALER SUPERMARKT auf dem Vorderbereich, ist das eigentliche Kassenelement.

- » Hier finden der Bildschirm, die Festplatte, die Tastatur, die Maus und der Barcodescanner seinen Platz.
- » Das obere Fach ist für den Drucker

Unbedingt die Anleitung „Kassensprogramm“ lesen, bevor Sie die Geräte anschließen!

Erlebnisraum Konsumturm

- Stellwand „7 Ideen für Deinen Konsum“
- Konsumturm



Aufbau Stellwand „7 Ideen für Deinen Konsum“



Aufbau Schritt für Schritt:

Die Gummiringe befinden sich in der Kiste „Konsumturm“

1. 2 Personen halten das Mittelteil fest
2. 1 weitere Person verbindet die Seitenteile und fixiert sie mit Gummiringen

Achtung! Weiter festhalten!!!

3. Nun werden die Verbindungshölzer auf jeder Seite waagrecht mit den Seitenteilen verbunden
4. Für zusätzliche Stabilität kann je eine Schraube in den Seitenteilen angezogen werden. Die Schrauben befinden sich in der Kiste „Konsumturm“.



Aufbau Konsumturm

Bestandteile Kiste „Konsumturm“:

- » 2 Jengaspiele (mit je 18 roten, 18 grünen, 18 gelben und 24 blauen Blöcken)
- » 2 Filzunterlagen
- » 2 Sets Ereigniskarten
- » 2 Körbe
- » Gummis zur Befestigung
- » 2 Schrauben für die Stellwand „7 Ideen für Deinen Konsum“

Zusätzlich werden benötigt:

- » 2 Tische mit Stühlen
- » 2 große Plakate mit den Überschriften „Ich leihe/ ich verleihe“ und „Ich biete/ suche zum Tausch“
- » Edding-Stifte



Aufbau Schritt für Schritt

Auf die Tische werden jeweils folgende Materialien gelegt:

1. Filzunterlage
2. Korb mit Jengasteinen
3. Ereigniskarten
4. Arbeitsauftrag (M3)
5. An der Wand, Tafel, oder Pinnwand werden die 2 Plakate aufgehängt und Edding-Stifte bereitgestellt.



Abbau der Lernstation Globaler Supermarkt

Bitte packen Sie unbedingt alle Teile der Lernstation Globaler Supermarkt sorgfältig wieder in die dazugehörigen Kisten ein, damit die Lernstation unbeschädigt vom nächsten Entleiher entgegengenommen werden kann! Eine Aufstellung, was in welche Kisten gehört, finden Sie in der Checkliste. Sollte etwas kaputt gegangen sein, informieren Sie uns bitte oder sorgen Sie für Ersatz. Bitte bauen Sie die Stellwände ebenso vorsichtig wieder auseinander und achten Sie darauf, dass die Gummiringe nicht verloren gehen, und dass sie in die entsprechenden Tüten in die Kartons eingeräumt werden.

ÜBERSICHT ERLEBNISRÄUME

Erlebnisraum „Interaktiver Einkauf“

PRODUKTSTATION 1 | HANDY & COMPUTER / SCHREIBWAREN

Stellwände Produktstation 1

- 1 Mittelteil (1m x2m)
- 2 Seitenteile (je 0,60m x 2 m)
- 2 Produktkartenhalterung | Bretter mit je 20 Haken (0,90m x 0,50m)
- 2 Abstandhalter (0,90m x 5 cm)

Regalelemente HANDY & COMPUTER

- 1 Ablage 40x20 cm
- 3 schräge Ablagen 20x20 cm mit Abschlussleiste
- Gummiringe

Produkte HANDY & COMPUTER

- ▶ Produktkarten
 - 1 Kartenbox mit 3x10 Produktkarten
- ▶ Smartphone
 - SAMSUNG Galaxy schwarz (Attrappe)
 - SAMSUNG Galaxy weiß (Attrappe)
 - Fairphone 2 (Attrappe)
- ▶ Computermaus
 - SY IMC-1100 PC-Maus
 - Nager-IT Optische Maus „Die Faire Maus“
- ▶ Tablet
 - Tablet (Attrappe)
 - Tabletständer
- ▶ Sonstiges
 - Für jedes Produkt je ein Produktdatenblatt

Regalelemente SCHREIBWAREN

- 3 schräge Ablagen 40x30cm mit Abschlussleiste
- Gummiringe

Produkte SCHREIBWAREN

- ▶ Produktkarten
 - 1 Kartenbox mit 3x20 Produktkarten
- ▶ Schulhefte
 - BUND Schulhefte 2 Stück
 - A4 16 Blatt 3 er Packung | herlitz
 - A4 16 Blatt 5 er Packung | memo
- ▶ Collegeblöcke
 - A4 Konventionell (2 rote, 2 blaue)
 - A4 80 Blatt | BUND
 - A4 80 Blatt | Memo Recycling Plus
- ▶ Buntstifte
 - Castle 24 Farben | Faber Castell
 - Natural Colours 12 Farben | memo
- ▶ Radiergummi
 - Verschiedene Radiergummi
- ▶ Kugelschreiber
 - Einweg-Kugelschreiber 10x | Pasey
 - Paper Pen | memo
 - Papp-Druckkugelschreiber 10x | Memo
- ▶ Sonstiges
 - 2 Schachteln als Behälter für Kulis und Radiergummi

Stellwände Produktstation2

- 1 Mittelteil (1m x2m)
- 2 Seitenteile (je 0,60m x 2 m)
- 2 Produktkartenhalterung (Bretter mit je 20 Haken (0,90m x 0,50m))
- 2 Abstandhalter (0,90m x 5 cm)

Regalelemente T-SHIRT & JEANS

- 1 Haken zur Aufhängung eines Kleiderbügels
- 1 Ablage 40x30 cm
- 1 Kleiderstange (40cm) mit Halterung
- Gummiringe

Produkte T-SHIRT & JEANS

▶ Produktkarten

- 1 Kartenbox mit 3x20 Produktkarten

▶ T-Shirt

- H&M T-Shirt mintgrün Conscious -Mädchen
- H&M T-Shirt 2er Pack rot Conscious -
- Reolution T-Shirt Männer BASIC #NO PROBLEM
- Armedangels Scarlett
- Armedangels James Play Print T-Shirt

▶ Jeans

- S. Oliver Skinny Seattle: Dunkle Bluejeans – Boy
- H&M Jeans-Damen CONSCIOUS
- Armedangels Tilly Slim Fit – Damen

▶ Sonstiges

- 12 Kleiderbügel

Regalelemente SPORTWAREN

- 2 Ablagen 20 x 20 cm (Rückwand muss beim Befestigen am Mittelteil nach oben zeigen!)
- 2 Ablagen 40x20 cm
- 1 Kleiderstange (40cm) mit Halterung
- Gummiringe

Produkte SPORTWAREN

▶ Produktkarten

- 1 Kartenbox mit 3x20 Produktkarten

▶ Fußbälle

- Gega Trainingsfußball Silber
- Derbystar Fairtrade Omega Pro APS

▶ Sportjacken

- Jako TEAMLINE ATTACK 2.0 Polyesterjacke
- Jungen Fußball Set 2 Teilig Trainings Trikot
- Jack Wolfskin ARCTIC WOLF BOYS Fleecejacke
- MELAWEAR Damen Hoody in anthrazit melange

▶ Sportschuhe/ Sneakers

- adidas ZX Flux ADV Sneaker weiß
- Green&Fair Sneaker black/white LoCut

▶ Sonstiges

- Halteringe für Fußbälle
- Ballpumpe

Stellwände Produktstation 3

- 1 Mittelteil (1m x2m)
- 2 Seitenteile (je 0,60m x 2 m)
- 2 Produktkartenhalterung | Bretter mit je 20 Haken (0,90m x 0,50m)
- 2 Abstandhalter (0,90m x 5 cm)

Regalelemente GETRÄNKE

- 2 Ablagen 40 x 20 cm
- Gummiringe

Produkte GETRÄNKE

▶ Produktkarten

- 1 Kartenbox mit 3x20 Produktkarten

▶ Getränke

- Coca Cola, Dose, 0,33l
- Cola Cola Flasche PET, 1l
- EL PUENTE Costa Rica Cola, 0,33l
- Fanta, Dose, 0,33l
- Fanta Flasche PET, 1l
- GEPABio Limo
- EL Puente -Bio-Eistee Grüntee-Maracuja 0,25l
- 2x Rewe Biosaft Tetrapack

▶ Außerdem (nicht in Kiste):

- 1 Kasten Orangensaft
- 1 Kasten Apfelsaft
- 1 Kasten Bio-Limonade

Regalelemente SÜSSWAREN

- 1 Ablage 40x 20 cm mit Seitenstützen
- 2 schräge Ablagen 40x30cm mit Abschlussleiste
- Gummiringe

Produkte SÜSSWAREN

▶ Produktkarten

- 1 Kartenbox mit 3x20 Produktkarten

▶ Schokolade

- 2 Balisto Müsli Mix
- 2 Twix
- 2 Mars
- Ritter Sport Dunkle Vollnuss
- Milka Schokolade Alpenmilchcreme
- Rewe Vollmilch Schokolade
- 2x Gepa Fairetta Noisette
- 2x GEPA Fairetta Black & White

▶ Cookies

- Bahlsen Cookies Triple Chocolate
- gepa bio cookies

▶ Doppelkekse

- Brand Prinzenrolle
- REWE Bio Doppelkeks mit Kakaocreme
- Gepa Doblito

▶ Chips

- Chio Tortillas Nacho Cheese
- Chio Chips Hot Peperoni
- Funnyfrisch Chipsfrisch ungarisch

Stellwände Produktstation 3

- 1 Mittelteil (1m x2m)
- 2 Seitenteile (je 0,60m x 2 m)
- 2 Produktkartenhalterung (Bretter mit je 20 Haken (0,90m x 0,50m))
- 2 Abstandhalter (0,90m x 5 cm)

Regalelemente FLEISCH & MILCH

- 3 Ablagen 40 x 20 cm
- Gummiringe

Produkte FLEISCH & MILCH

- ▶ **Produktkarten**
 - 1 Kartenbox mit 3x20 Produktkarten
- ▶ **Salami**
 - Original Bifi Minisalami (5 Stück)
- Frikadellen und Currywurst
 - Rügenwalder Mühle Vegetarische Mühlen Frikadellen
 - Meica CurryKing
 - Meica CurryKind Echt Veggie
- ▶ **Trinkjoghurt**
 - 2x Bauer Der Große Joghurtdrink
 - Andechser Natur Bio Trinkjoghurt Erdbeere
 - 2x Landliebe Trinkjoghurt **Sahnepudding**
 - 6x Landliebe Sahnepudding
 - 3x Andechser Natur Bio-Sahne Pudding
- ▶ **Eiscreme**
 - Langnese Cremissimo Walnuss
 - Ben & Jerrys Fairly Nuts

Regalelemente KOSMETIK

- 3 Ablagen 30 x 10
- Gummiringe

Produkte KOSMETIK

- ▶ **Produktkarten**
 - 1 Kartenbox mit 3x20 Produktkarten
- ▶ **Deo**
 - Nivea Deospray Invisible
 - Nivea men
 - Alverde Deo-Roll-on Mango-Papaya
 - Lavera Deo
- ▶ **Shampoo**
 - Balea Sensitive Shampoo
 - Alverde Repair-Shampoo Avocado-Sheabutter
 - 2x Savion Haarwasch-Seife
 - Nivea Shampoo men
- ▶ **Duschgel**
 - Balea Dusche & Creme
 - Lavera Duschgel Lavendel
 - Weleda Duschgel
- ▶ **Seife**
 - Nivea Creme Soft Flüssigseife
 - Alverde Pflanzenöl Seife Lavendel
 - Palmoliv Flüssigseife

KASSE / INFOPOINT

Stellwände Kasse/Infopoint

▶ Element 1 Kasse:

- 3x 1,10x0,60m (Vorderfront und 2 Seitenteile),
- 3x 0,60m x 0,60m (Böden)

▶ Element 2 Kasse oder Infopoint:

- 3x 1,00x0,60m (Vorderfront und 2 Seitenteile),
- 3x 0,60m x 0,60m (Böden)

Material Kasse

▶ Kiste „Kasse 1“

- Ordner mit ausgedruckten Kassenzetteln, Ausdruck der Barcodes und Anleitung Kassensystem)
- 4 Kladden
- A 5 Papier
- 4 Haken

- Gummis Regalbefestigung
- Mini PC mit Kabel
- 2 PC-Mäuse
- 2 Barcodescanner
- Adapterkabel
- USB-Stick
- 3erStecker

▶ Kiste „Kasse 2“

- 5 Einkaufskörbe
- 5 Papiertüten
- 5 Baumwolltaschen
- 5 PEP Tüten
- 5 Plastiktüten

▶ Kiste „Kasse 3 – Drucker“

- Drucker mit Kabel

▶ Kiste „Kasse 4 – Bildschirm“

- Bildschirm mit Kabel
- Tastatur

Erlebnisraum „Konsumturm“

STELLWAND

„7 IDEEN FÜR DEINEN KONSUM“

- 1 Mittelteil mit Drehtafeln (1m x 2m)
- 2 Seitenelementen
- 2 Verbindungshölzer

KONSUMTURM

- 2 Jengaspiele (mit je 18 roten, 18 grünen, 18 gelben und 24 blauen Blöcken)
- 2 Filzunterlagen
- 2 Sets Ereigniskarten
- 2 Körbe
- Gummis Regalbefestigung
- 2 Schrauben für die Stellwand „7 Ideen für Deinen Konsum“

▶ Sie benötigen zusätzlich (Achtung nicht enthalten!):

- 2 Tische mit Stühlen
- 2 große Plakate mit den Überschriften „Ich leihe/ ich verleihe“ und „Ich biete/ suche zum Tausch“
- Edding-Stifte